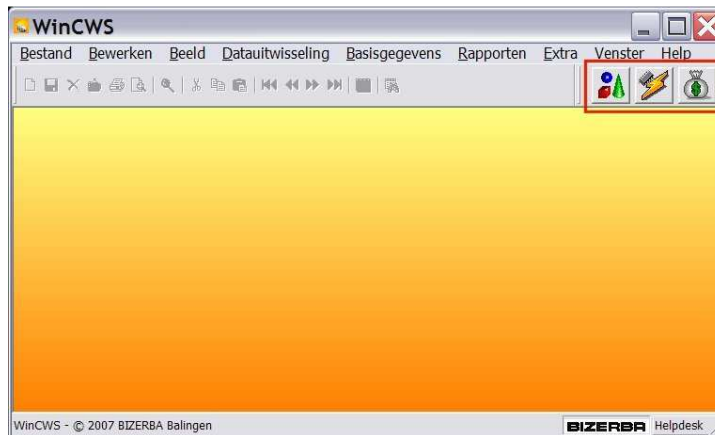
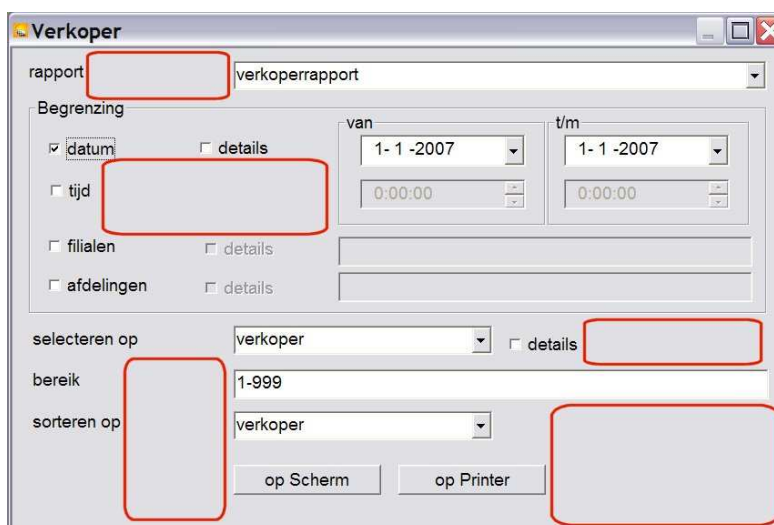


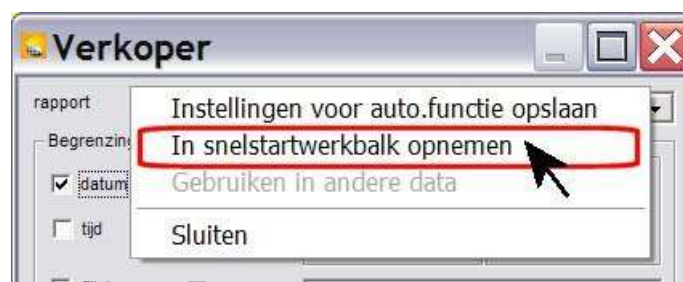
Waarschijnlijk start u een aantal onderdelen van WinCWS via de snelstartwerkbalk. U vindt deze in de rechter bovenhoek van het WinCWS venster. In het voorbeeld hieronder ziet u de knoppen voor 'Artikelonderhoud', 'Wijzigingen versturen' en 'Dagafsluiting'. U kunt zelf knoppen toevoegen aan deze werkbalk, zodat de onderdelen van WinCWS die u veel gebruikt er bij staan.



Hoe voegt u deze knoppen toe? Wij laten dit zien aan de hand van een voorbeeld. U wilt iedere dag de omzetten per verkoper zien. Dit doet u iedere keer opnieuw door in het menu eerst met de muis op 'Rapporten' te klikken, daarna wijst u 'Weegschaalomzetten' aan, om tenslotte op 'Verkoper' te klikken. Deze weg gebruiken wij nu nog één keer en krijgen dus onderstaand venster. In dit venster klikt u, met de rechter muisknop, op een willekeurige plaats buiten de velden. In het voorbeeld zijn enkele van deze vlakken met rode rechthoeken aangegeven.



Nadat u, met de rechter muisknop, in één van deze gebieden geklikt heeft, krijgt u een klein menu te zien. In dit menu klikt u op de optie 'In snelstartwerkbalk opnemen'.

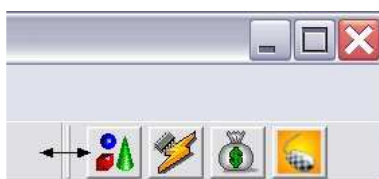


De snelstartwerkbalk is nu uitgebreid met de knop 'Verkoper'. Het kan zijn dat u de knop niet meteen ziet. U kunt dan twee dingen doen:

1. U meldt u als gebruiker af (Bestand|Gebruiker afmelden) en vervolgens weer aan (op het hangslotje klikken).



2. U sleept het begin van de werkbalk naar links. Hiervoor plaatst u de muisaanwijzer op de grijze verticale streep vooraan de werkbalk, de muisaanwijzer wordt een horizontale pijl met twee punten. U drukt nu de linker muisknop in en houdt die ingedrukt terwijl u de muis, en daarmee de werkbalk, naar links sleept.



U kunt zo de snelstartwerkbalk uitbreiden met alle programmadelen die u regelmatig gebruikt. **Let op!** De knop die u toevoegt komt *altijd* achter de bestaande knoppen te staan.

Hieronder ziet u een voorbeeld van een zeer uitgebreide snelstartwerkbalk. Wilt u weten welk onderdeel een knop opent, houdt dan de muisaanwijzer stil boven de knop en er verschijnt een zogenaamde tooltip.



Wilt u een knop op de snelstartwerkbalk verwijderen, klik dan één maal met de rechter muisknop op die knop. Er verschijnt een zogenaamd contextmenu, klik hier –met de linker muisknop– op de optie 'Wissen'.

Heeft u naar aanleiding van deze e-mail vragen, of heeft u andere vragen over WinCWS, neemt u dan contact op met:

Hans Nieuwenhuis
Bizerba Nederland B.V.
Postbus 675
7500 AR Enschede
T: 053 - 48 00 991
F: 053 - 43 16 685
E: helpdesk@bizerba.nl

U ontvangt deze e-mail in het kader van uw onderhoudscontract op WinCWS®.